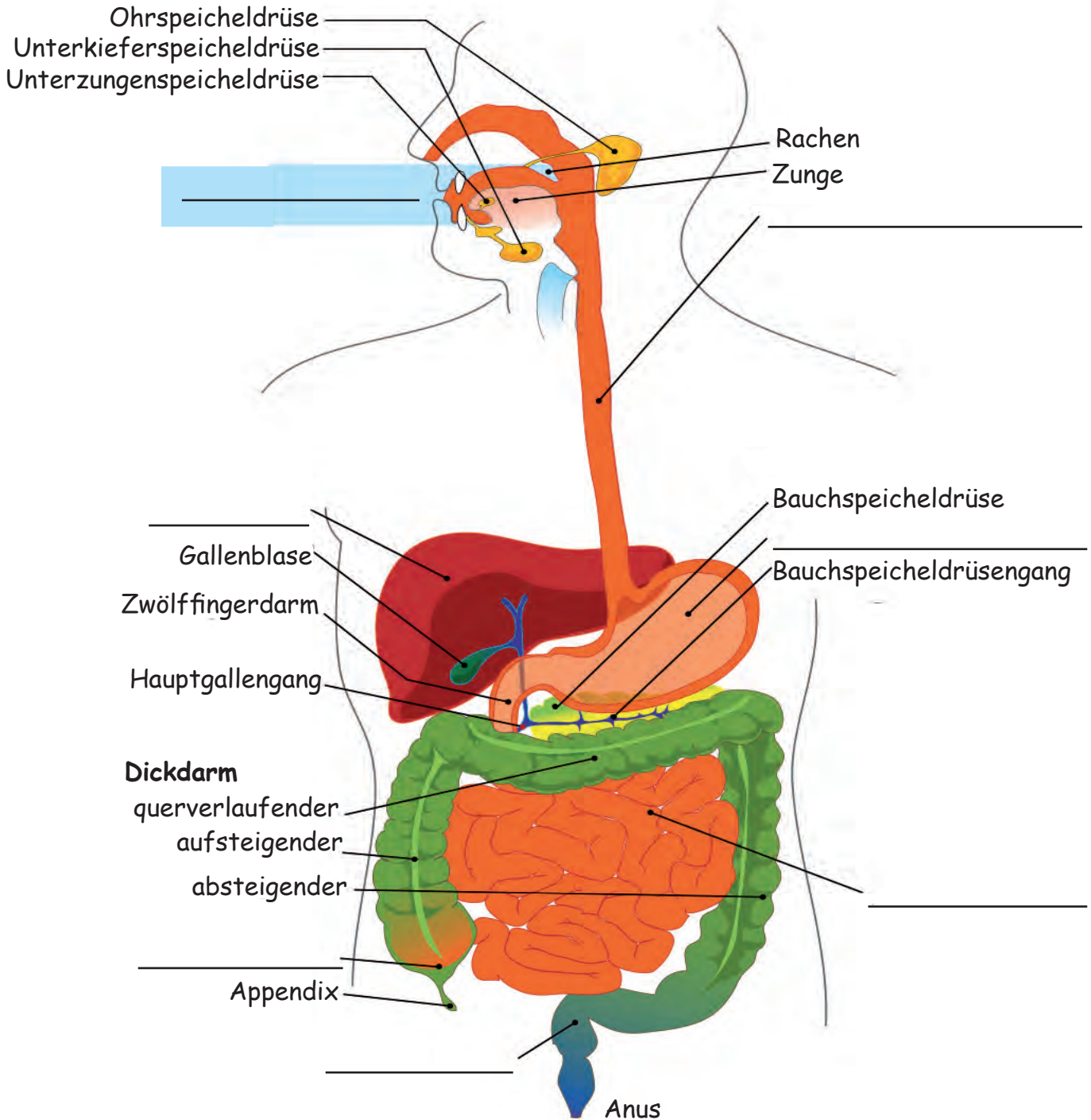


Die Verdauung



Dünndarm	Blinddarm	Mundhöhle
Leber	Speiseröhre	Magen
	Enddarm	

Setze die untenstehenden Lückenwörter in den Text ein:

Bei einem Menschen findet die _____ hauptsächlich in **Mund, Magen, Zwölffingerdarm** und im **Dünndarm** statt. Die Aufnahme von _____ ist jedoch fast nur im **Zwölffingerdarm** und im **Dünndarm**.

Mund:

Hier wird die Nahrung _____ **zerkleinert** und mit dem Zusatz von _____ vermischt, damit sie anschließend über die **Speiseröhre** in den **Magen** befördert werden kann. Der **Speichel** wird in drei _____ produziert: Ohr-, Unterzungen- und Unterkieferspeicheldrüse. Während des Kauvorganges durchmischt die _____ den Speisebrei, dieser wird dann beim Schlucken gegen den **Gaumen** gepresst und der **Schluckreflex** ausgelöst. Dabei wird kurzfristig die _____ geschlossen, so dass keine Nahrung in sie gelangen kann.

Speiseröhre:

Sie ist ein **muskulöser Schlauch**, der hinter der Luftröhre liegt und die _____ in den Magen transportiert. Gelangen Nahrungsreste in die Luftröhre, führt dies zu starkem _____ und könnte im schlimmsten Fall zum **Ersticken** führen. Durch Muskelbewegungen, die wellenförmig vom Rachen zum _____ verlaufen, wird die Nahrung in wenigen Sekunden in den Magen gepresst. Aufgrund dieses Vorganges ist auch das Trinken im Liegen möglich.

Magen:

Er ist ein starker _____ der den Nahrungsbrei durchknetet und mit dem **Magensaft** vermischt. Die _____, welche die **Innenwand** des Magens auskleidet, ist von zahlreichen **Drüsenzellen** durchsetzt die den _____ produzieren. Der Magen von einem Erwachsenen hat ein Fassungsvermögen von ca. 1,5 bis 2 Liter. Vom Magen gelangt der durchgemischte _____ in den **Dünndarm**.

Dünndarm:

Hier sind viele verschiedenen **Verdauungs-** und **Aufnahmestadien**. Sie beginnen im Zwölffingerdarm, wo die **Magensäure neutralisiert** und mit _____ und Sekret aus der Bauchspeicheldrüse versetzt wird. Nachdem die Nährstoffe in ihre _____ zerlegt wurden, werden diese über die **Dünndarmzotten** ins _____ und in die **Lymphen** übergeleitet. Durch diesen Vorgang wird der größte Teil der **energiereichen Stoffe** für unseren Organismus bereitgestellt.

Dickdarm:

Hier wird den **unverdaulichen Nahrungsresten** das restliche _____ entzogen. Die übrigen Reste werden im _____ gesammelt, zu **Kot** geformt und ausgeschieden. Der gesamte Verdauungsvorgang dauert je nach Art der aufgenommenen Nahrung unterschiedlich lang. Während des **Schlafs** wird die Verdauung besonders unterstützt, was zu einer schnelleren _____ an Nährstoffen führt.

Luftröhre Galle Magenschleimhaut Wasser Magensaft Speicheldrüsen
 Zunge Blut Verdauung Speichel Husten Speisebrei
 mechanisch Aufnahme Nährstoffen Muskel Nahrung Einzelbestandteile
 Magen Enddarm